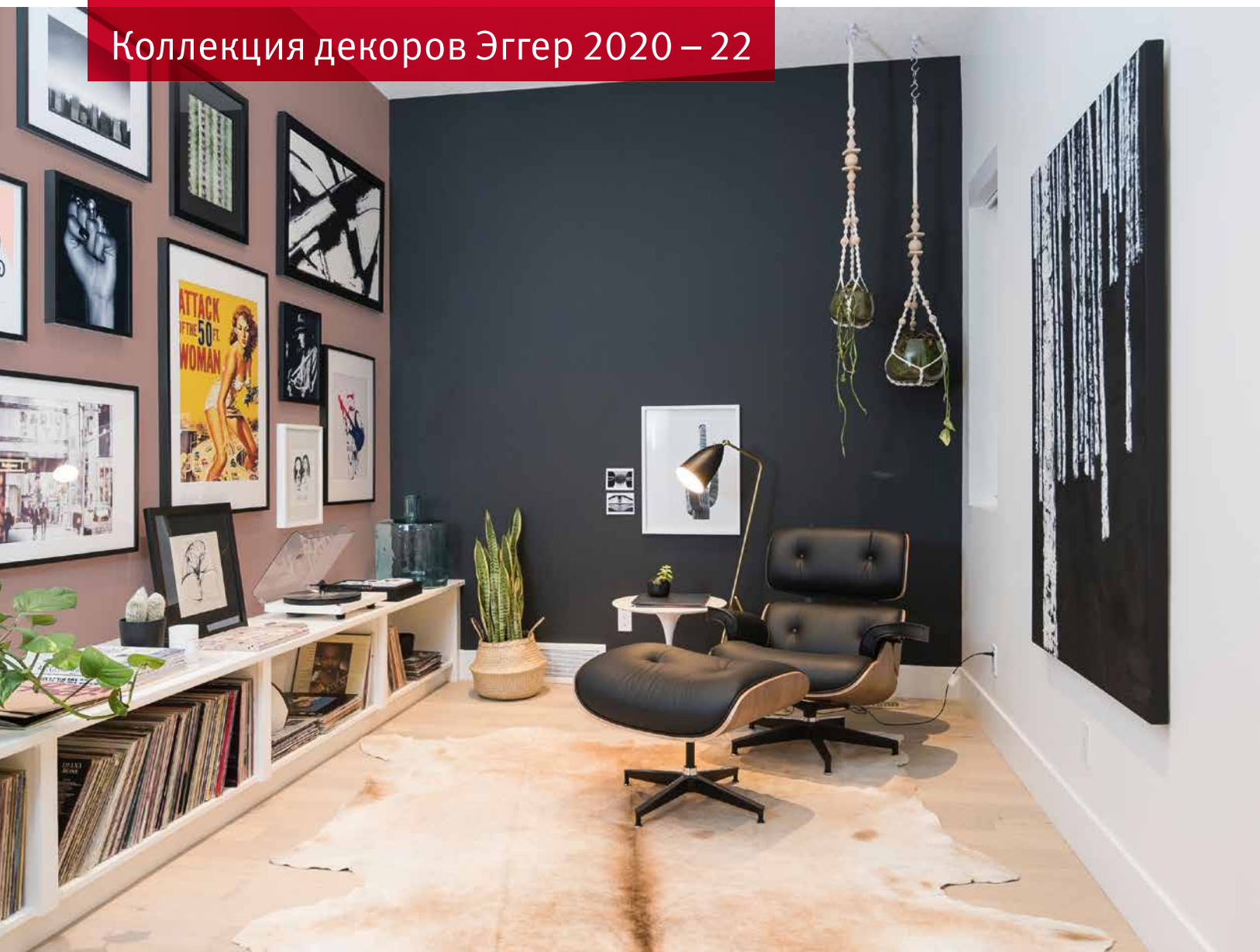


ЛУЧШЕЕ ИЗ ДЕРЕВА.

**E EGGER**

**Тренды**

**Коллекция декоров Эггер 2020 – 22**





## Тренды

У современных трендов в оформлении интерьеров зачастую больше нет чётко выраженных критериев. На протяжении многих лет люди делали ставку на комбинирование - „смешивать и сочетать“. Отсюда в последнее время всё чаще стали возникать новые дизайнерские направления.

Эти новые модные тенденции мы использовали как основу для разработки новинок декоров. На последующих страницах этой брошюры мы подробно представим Вам всё разнообразие трендов, существующих сегодня в дизайне интерьеров.





# СОВРЕМЕННАЯ классика



Отсканируйте код декора в приложении.



H3860 ST9



U325 ST9



H3157 ST9



U633 ST9



H1212 ST33



U399 ST9



H3171 ST12



W1000 ST19



H1636 ST12

Классический дизайн в современной интерпретации создаёт неподвластный времени и при этом актуальный образ. В век цифровых технологий традиции и главные ценности вновь становятся важными. Подтверждение этому можно найти и в дизайне. Для создания современной версии классического облика используют новейшие технологии, которые возвращают известные образы, ставшие классикой. Примеры этого мы уже видели в других областях, где

используются классические варианты дизайна, но изменённые в соответствии с актуальными трендами для придания им нового, современного вида. Добиться этого помогают модные тенденции. Многие используют новые цвета, стили и материалы, сохраняя при этом классические дизайнерские решения. В оформлении интерьера акцент все больше делается на классические образы, материалы и цвета.





H3349 ST19



F204 ST9



H1714 ST19



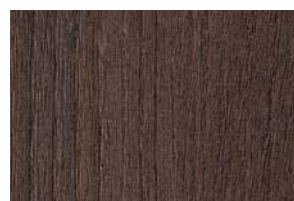
F416 ST10



H3158 ST19



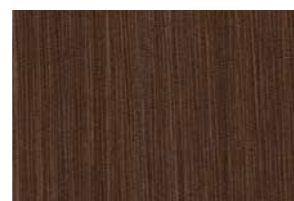
H3710 ST12



H1253 ST19



F205 ST9



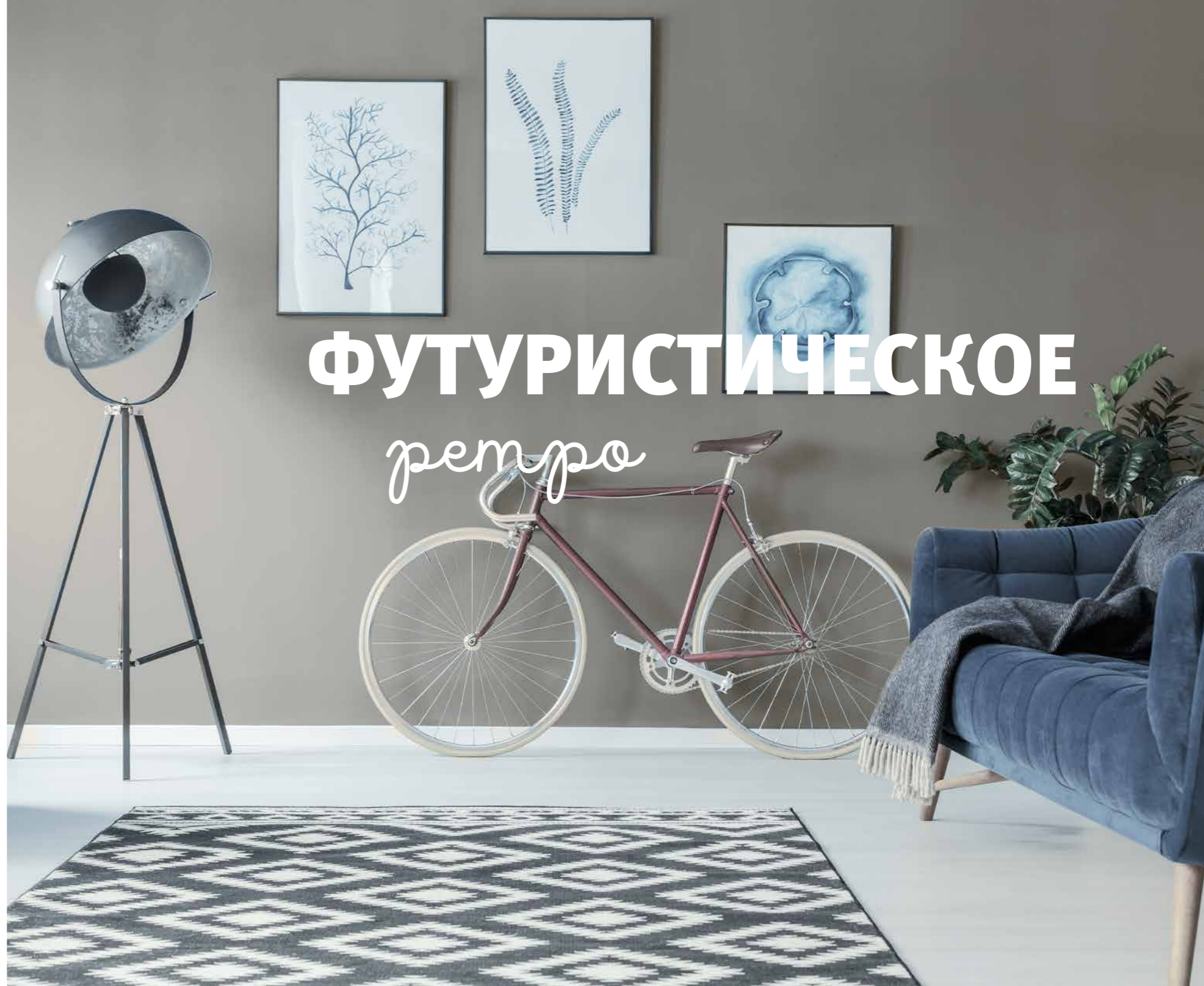
H3192 ST19



Отсканируйте код декора в приложении.

Мы видим стремительное развитие техники и цифровых технологий. Одновременно с этим возрастает потребность в традиционных ценностях и, в первую очередь, в душевной теплоте 50-60-х годов. В таких вещах, как этот велосипед, который имеет классический вид, и при этом оснащён новейшим скоростным механизмом, стираются грани между прошлым

и будущим. Из них берут только самое лучшее. Эта тенденция наблюдается также в дизайне и оформлении интерьеров. Классические материалы, такие как мрамор и орех, благодаря элегантным или выразительным структурам выглядят ещё более аутентично. Современный вид этим материалам придают, прежде всего, матовые структуры.



# ФУТУРИСТИЧЕСКОЕ

ретро



# ПРИРОДНЫЙ стиль



Отсканируйте код декора в приложении.



H1318 ST10



H3330 ST36



H1344 ST32



U660 ST9



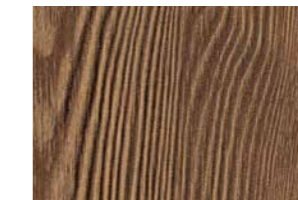
H1180 ST37



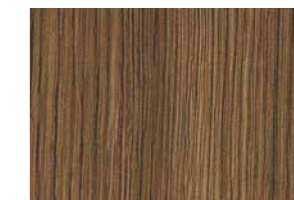
U600 ST9



H2033 ST10



H3408 ST38



H3154 ST36

Мы живём в век техники, что тоже пробуждает в нас сильную тягу к природе. Поэтому мы всё чаще окружаем себя материалами и продуктами, которые помогают вернуть ощущение комфорта. Эта тенденция приводит к появлению большого числа продуктов, способствующих укреплению связи с природой. Примером тому служат восковые салфетки, которые благодаря своим свойствам стали экологически чистой альтернативой традиционной пищевой плёнке.

Естественно, при этом нельзя забывать и о внешнем виде и о дизайне. В дизайне трендом № 1 остается дуб. Появившись изначально как вариант с естественной полосатой текстурой, он демонстрирует сегодня рисунок с трещинами и сучьями. За последние годы облик дуба стал очень изменчивым и аутентичным. Его естественность в контрасте с современными материалами и формами добавляет дизайну некую интригу.





H1336 ST37



F434 ST20



H1331 ST10



H1345 ST32



H3176 ST37



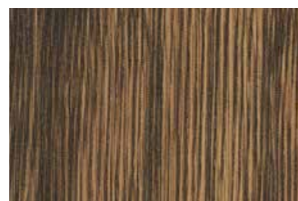
F313 ST10



H1330 ST10



F411 ST20



H1400 ST36



Отсканируйте код декора в приложении.

Совершенство можно легко добиться с помощью новейших технологий. Но в дизайне это не всегда нужно. Ведь сейчас мода зачастую оказывается на стороне неидеального и неправильного. В настоящее время намеренно используются обработанные вручную или состаренные под влиянием

природных факторов материалы, чтобы добавить в идеальный мир нотку эмоций и естественности. И особенно важную роль здесь играет поверхность предметов, например, напольные покрытия и отделка стен создают атмосферу совершенного несовершенства.



# СОВЕРШЕННОЕ несовершенство



# ГОРОД В СВЕТЛЫХ

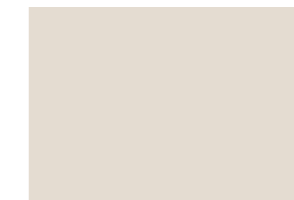
*тонах*



Отсканируйте код декора в приложении.



H1701 ST33



U705 ST9



F823 ST10



F637 ST16



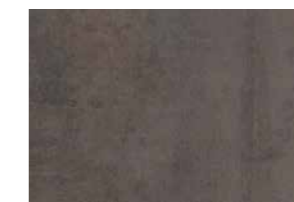
H1312 ST10



H3146 ST19



H1710 ST10



F642 ST16



H1313 ST10

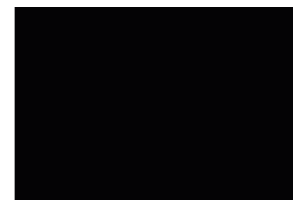
Урбанизация – это явление, распространённое во всем мире, которое оказывает всё большее влияние на сферу дизайна. Маленькие и открытые помещения нуждаются не только в разумном, но и «легком» оформлении. В этом случае не обойтись и без светлых тонов и влияние скандинавского стиля. На ряду с внутренней отделкой урбанистическое направление ощущается в материалах для мебели и аксессуаров. Популярностью пользуются такие материалы, как бетон, сланец и мрамор или их имитации. Как

внешне, так и по тактильным ощущениям они прекрасно вписываются в любые интерьеры. Их используют на горизонтальных поверхностях или в качестве фасадов у любых видов мебели, а также для создания предметов декора. Отличительной чертой урбанистического концепта является простой и очень естественный стиль, для которого характерно использование светлых пород древесины в сочетании с материалами в серых тонах.

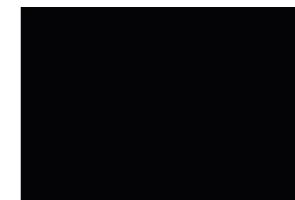
# ВСЕ ОТТЕНКИ чёрного



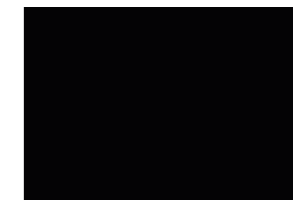
Отсканируйте код декора в приложении.



U999 PM



U999 PG



U999 ST19



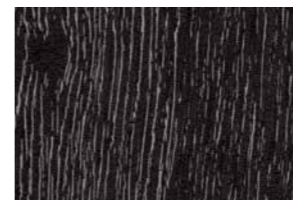
H3190 ST19



H1702 ST33



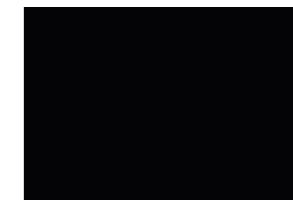
F242 ST10



H3178 ST37



H1346 ST32



U998 ST38

Под девизом «Возвращение чёрного» этот ахроматический цвет снова проложил себе путь в дизайн в качестве яркого акцента. Сейчас чёрный цвет всё больше используется и для оформления больших площадей. В этом случае особая роль отводится различным возможностям структур поверхностей, ведь они могут сильно менять внешний вид чёрного. Многие повседневные аксессуары, например смесители или выключатели, также подхватывают эту тенденцию, не только

помогая создавать чёрные акценты в дизайне, но и позволяя оформить весь интерьер в чёрном цвете. За счёт соединения различных вариаций чёрного цвета такое помещение создаёт эмоционально наполненную атмосферу. Чёрная древесина привносит в интерьер нотки естественности и теплоту, а чёрные матовые поверхности, в свою очередь, образуют мягкий, плавный контраст.



# ЦВЕТНОЙ МОНОХРОМ



Отсканируйте код декора в приложении.



U232 ST9



U740 ST9



U780 ST9



H1251 ST19



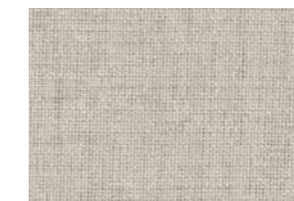
U201 ST19



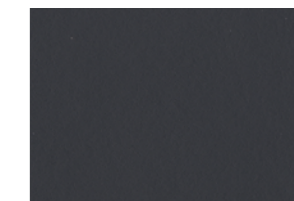
H1252 ST19



U830 ST9



F417 ST10



U968 ST9

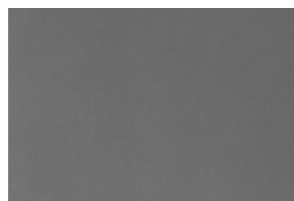
И дома и в местах отдыха люди стремятся к гармонии. Но при этом её невозможно представить без эмоций и ощущения жизненной энергии. Именно поэтому так востребованы варианты дизайна в стиле «Цветной монохром». Гармония при однотонном дизайне достигается с помощью оттенков одного цвета, но с разной степенью

насыщенности или за счёт использования различных поверхностей и материалов. Монохромные решения минималистичны и гармоничны одновременно и хорошо вписываются в наш современный мир. Сочетание различных материалов и текстур с целым рядом дополнительных цветов создаёт гармоничный дизайн.





F500 ST20



F463 ST20



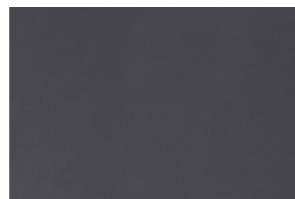
F628 ST16



F121 ST87



F461 ST10



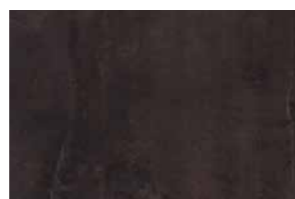
F462 ST20



F784 ST20



F302 ST87



F629 ST16



Отсканируйте код декора в приложении.

В поисках новых эмоций дизайнеры создают новые гибридные продукты, соединяя различные материалы. Например, металл и камень. Безусловный тренд использование металла, он передаёт свой сильный характер новому продукту. Особенно интересны предметы, в которых соединяются эффекты нескольких материалов. Слияние нескольких

материалов в одном позволяет соединить и их характеры. И мы попадаем в удивительный мир фьюжн материалов. В интерьерном дизайне эффект металла сочетают с мягкими, естественными акцентами, например, с древесиной. В этом интерьере в качестве акцента используют живые растения и металлическую решетку с мягкой подсветкой.



# ФЬЮЖН металл





F812 PM



U708 PM



U732 PM



U702 PM



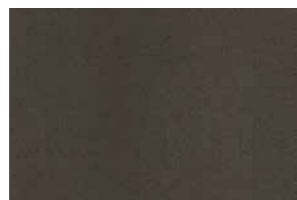
F120 PM



U727 PM



U599 PM



F627 PM



F206 PM



Отсканируйте код декора в приложении.

Матовые поверхности вызывают очень трепетные эмоции при прикосновении к ним. Благодаря этому они позволяют создать ощущение естественности, особенно при применении с однотонными декорами. Использование матовых поверхностей на однотонных декорах или декорах с имитацией материалов создаёт солидный облик. Предметам ежедневного обихода, для добротного вида необходим матовый эффект, который заметен визуально и чувствуется при

прикосновении. Это позволяет использовать их в качестве элементов декора и не сводить их ценность только к их функциональности. На кухне, где в течение многих лет на пике популярности был глянец, матовая поверхность завоёвывает теперь всё большее признание. Этот тренд прослеживается как при оформлении фасадов мебели, так и в дизайне смесителей и раковин.

# ЭМОЦИИ В матовом дизайне

[www.egger.com](http://www.egger.com)

**Россия**

Торговое представительство  
125040, Москва  
3-я ул. Ямского поля, 32  
Т +7 495 231 2828  
info-ru@egger.com

**Республика Беларусь**

ИООО «ЭГГЕР ДРЕВПЛИТ»  
220068, Минск  
ул. Некрасова, 114, офис 3  
Т +375 17 2878377  
F +375 17 2878477  
info-by@egger.com

**Средняя Азия**

ТОО «ЭГГЕР ДРЕВПЛИТ»  
050062, Алматы  
ул. Кабдолова, 16, офис 3  
Т +7 727 277 38 92  
Т +7 701 991 26 25  
info-cis@egger.com

**ООО «ЭГГЕР ДРЕВПРОДУКТ ГАГАРИН»**

215010, Гагарин  
Смоленская область  
Эжвинский проезд, 1  
Т +7 48135 79300  
F +7 48135 79311  
info-ru@egger.com

**ООО «ЭГГЕР ДРЕВПРОДУКТ ШУЯ»**

155900, Шуя  
Ивановская область  
Южное шоссе, 1  
Т +7 49351 39000  
F +7 49351 39111  
info-ru@egger.com